



EASY WEASEL™ MOBILITY

3G | 4G | LTE ACCESSPOINT & TRAVEL ROUTER

Guía de Instalación Rápida

INSTRUCCIONES IMPORTANTES DE UTILIZACIÓN

Para comodidad de uso, este producto acepta la alimentación desde un ordenador portátil o de sobremesa. Es obligatorio conectar a la vez ambos conectores USB a un extremo del cable de alimentación USB que incluimos. Si sólo se inserta en el ordenador uno de los conectores USB, la alimentación no será suficiente para que el dispositivo funcione con normalidad. En este caso, podría darse un mal funcionamiento temporal en el ordenador.



Indicadores LED

	Color del LED	Descripción
LED USB	Azul	3G/3.5G está activa
	Parpadeo azul	Acceso de datos
LED WiFi	Azul	WLAN está activa
	Parpadeo azul	Acceso de datos
	Parpadeo azul rápido	El dispositivo está en modo WPS

Pasos de Instalación



NO encienda el Router WiFi Móvil antes de llevar a cabo los siguientes pasos de instalación.

Paso 1

Apague el interruptor de encendido y después conecte el Módem USB 3G al Router.

Nota: El Router WiFi Móvil está diseñado para funcionar con un módem 3G, tanto UMTS como AV-DO e incluso HSUPA. Por favor, consulte al proveedor de su servicio para información detallada sobre las funciones.

Paso 2

Conecte su módem USB, el cual tiene activado el dongle USB (llave física).

Paso 3

Para la alimentación puede escoger entre el Adaptador de Corriente y el Cable USB.

3.1. Utilizar el Adaptador de Corriente

Conecte el adaptador de corriente a su receptor del panel posterior.

3.2. Utilizar el cable USB

Conecte el cable USB en su mismo lugar.

Paso 4

4.1. Utilizar el Adaptador de Corriente

A continuación, conecte el otro extremo del adaptador de corriente en una toma de corriente.

4.2. Utilizar el cable USB

A continuación conecte el otro extremo del Cable USB a un puerto USB de su PC o portátil.

Paso 5

Encienda el interruptor de encendido.



Los LEDs Wi-Fi y 3G se iluminarán para indicar que se ha aplicado corriente.

Puesta en Marcha con la Utilidad Easy Setup

Proporcionamos la Utilidad Wizard (asistente) y Easy Setup, para permitirle configurar su Router Wi-Fi Móvil de forma rápida y sencilla.



Revise los siguientes pasos antes de ejecutar la sección.

- (1) Pulse el botón WPS del Router durante más de 6 segundos. El Router se reseteará a sus valores por defecto.
- (2) Conecte el Router mediante Wi-Fi. El SSID por defecto es el mismo que “Dirección Mac”.
- (3) Inserte el CD en la unidad de CD-ROM. Haga clic en la Utilidad Easy Setup desde el CD, o en Auto Run.

Paso 1

Puede comenzar a configurar el dispositivo mediante la Utilidad Easy Setup.



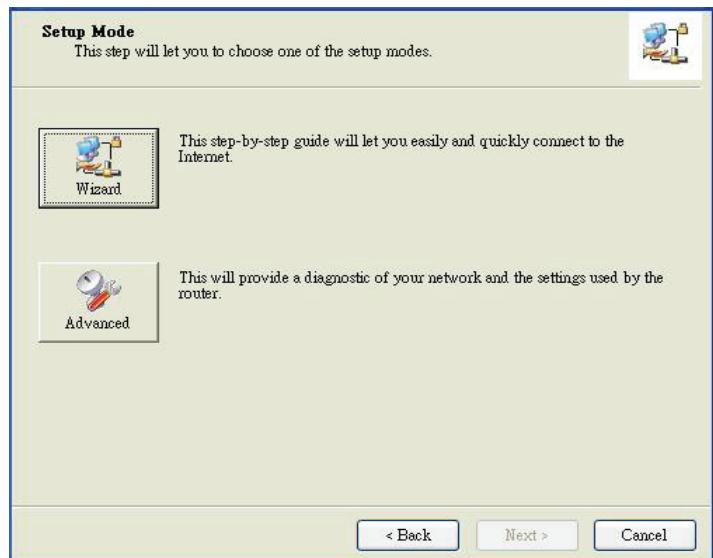
Paso 2

Seleccione el Idioma, y a continuación haga clic en “Next” para continuar.



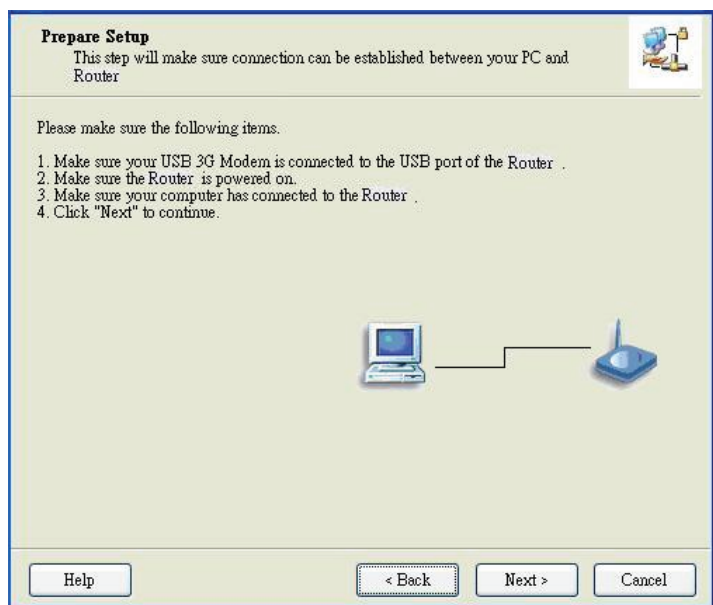
Paso 3

1. Por favor, seleccione el modo Wizard, para ejecutar la configuración paso-a-paso, a fin de diagnosticar los ajustes de red del Router.
2. Haga clic en el botón "Wizard" y en "NEXT" para continuar.



Paso 4

1. Asegúrese de que su Módem USB 3G esté conectado al puerto USB del Router.
2. Asegúrese de que su Router esté encendido.
3. Asegúrese de que su ordenador esté conectado al Router.
4. Asegúrese de que su ordenador disponga de una dirección IP.
5. Haga clic en "Next" para continuar.

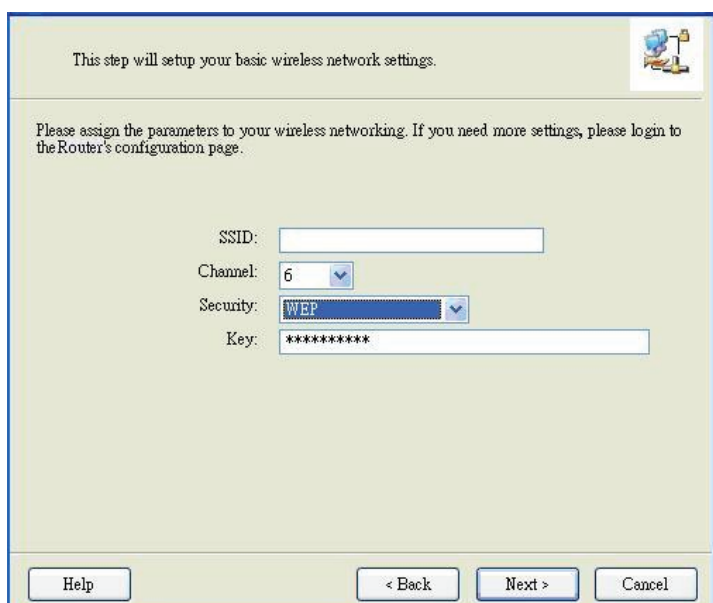


Paso 5

1. Introduzca las opciones SSID, Canal y Seguridad, por ejemplo:
SSID: "Router WiFi Móvil"
Seguridad: WEP
Clave: "1234567890"

El SSID por defecto es el mismo que "Dirección Mac".

2. Y a continuación haga clic en "Next" para continuar.

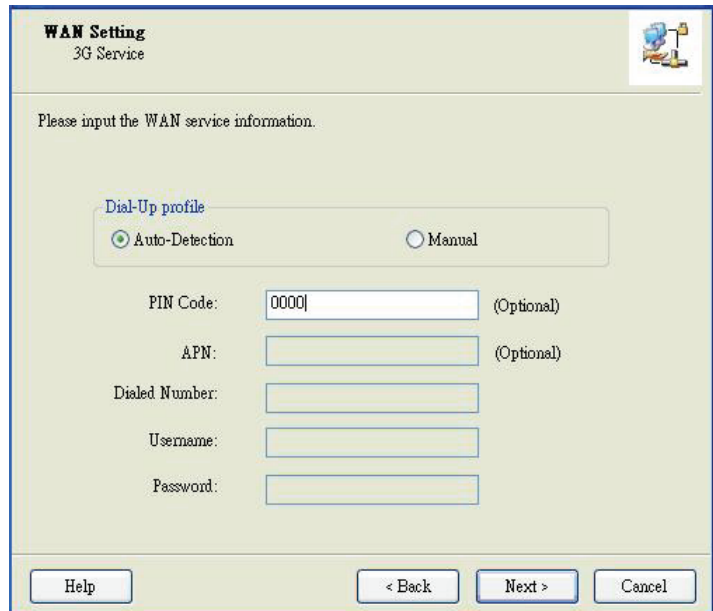


Paso 6-1

Seleccione "Auto-Detection", y la Utilidad intentará detectar y configurar de forma automática, los ajustes necesarios del servicio 3G.

Haga clic en "Next" para continuar.

El Código PIN por defecto está vacío. Si tiene un Código PIN, debe introducirlo aquí. Por ejemplo "0000". En caso contrario, haga clic en "Next" para continuar.



WAN Setting
3G Service

Please input the WAN service information.

Dial-Up profile
 Auto-Detection Manual

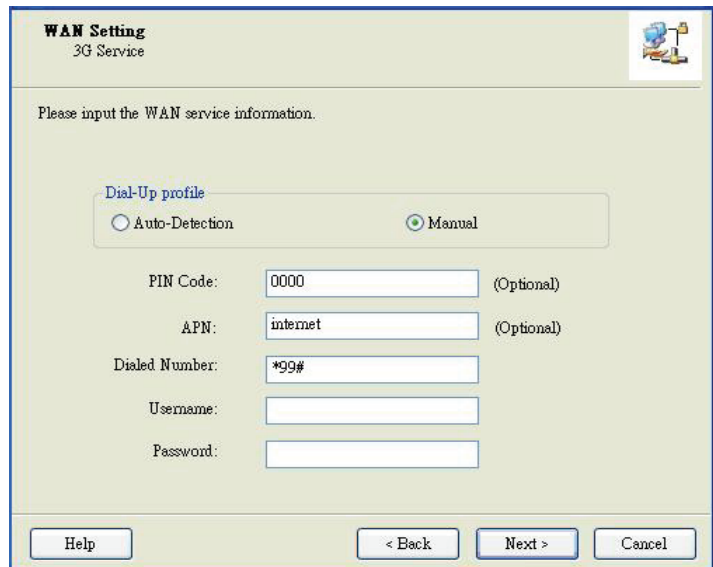
PIN Code: [0000] (Optional)
APN: [] (Optional)
Dialed Number: []
Username: []
Password: []

Help < Back Next > Cancel

Paso 6-2

O puede seleccionar "Manual", y rellenar manualmente los ajustes necesarios del servicio 3G, proporcionados por su ISP.

Haga clic en "Next" para continuar.



WAN Setting
3G Service

Please input the WAN service information.

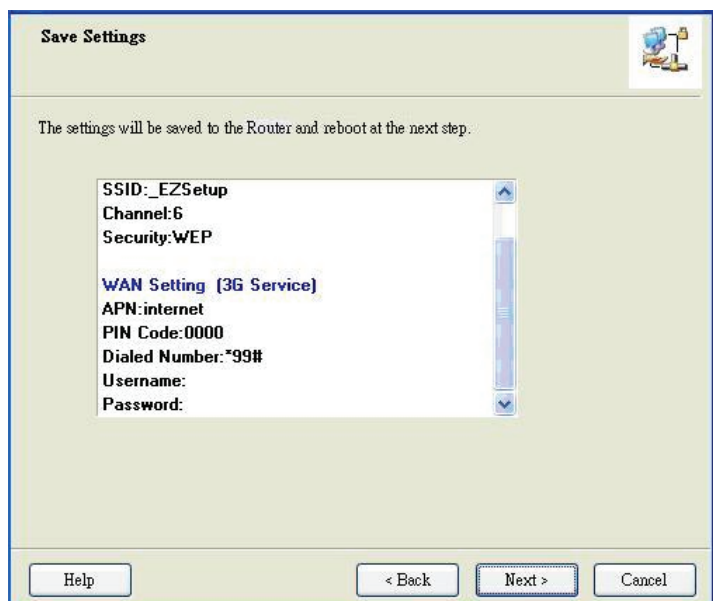
Dial-Up profile
 Auto-Detection Manual

PIN Code: [0000] (Optional)
APN: [internet] (Optional)
Dialed Number: [*99#]
Username: []
Password: []

Help < Back Next > Cancel

Paso 7

Revise los ajustes, y después, si los ajustes son correctos, haga clic en "Next".



Save Settings

The settings will be saved to the Router and reboot at the next step.

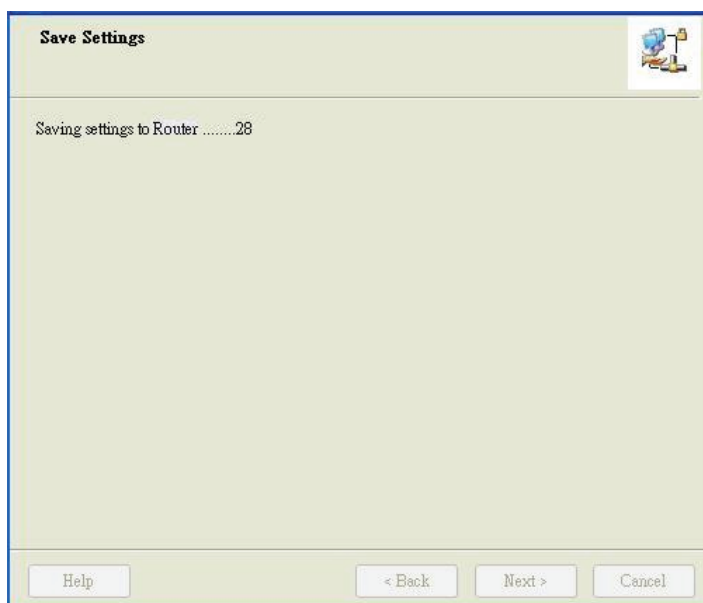
SSID:_EZSetup
Channel:6
Security:WEP

WAN Setting (3G Service)
APN:internet
PIN Code:0000
Dialed Number:*99#
Username:
Password:

Help < Back Next > Cancel

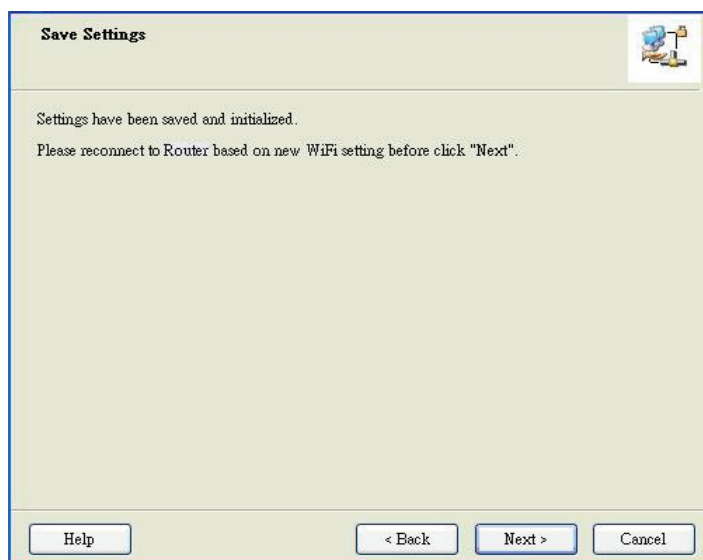
Paso 8

El Router WiFi Móvil se reinicia para que se active toda su configuración.



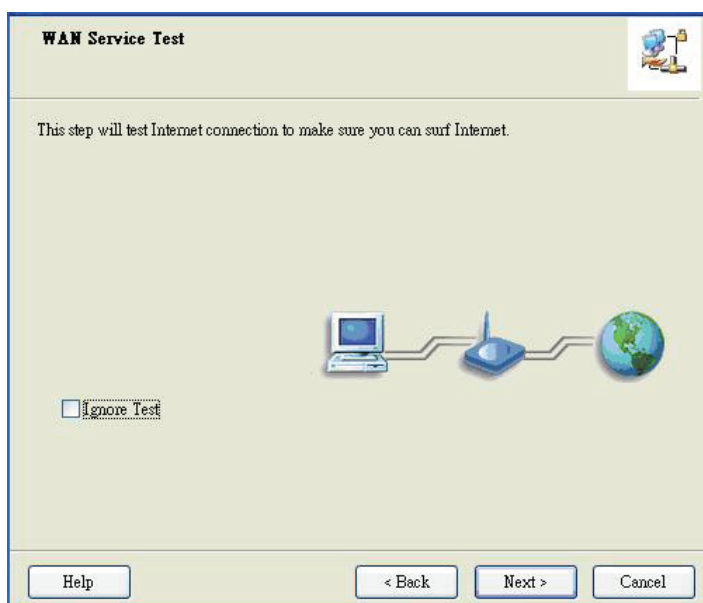
Paso 9

Por favor, vuelva a conectar el Router antes de hacer clic en "Next".



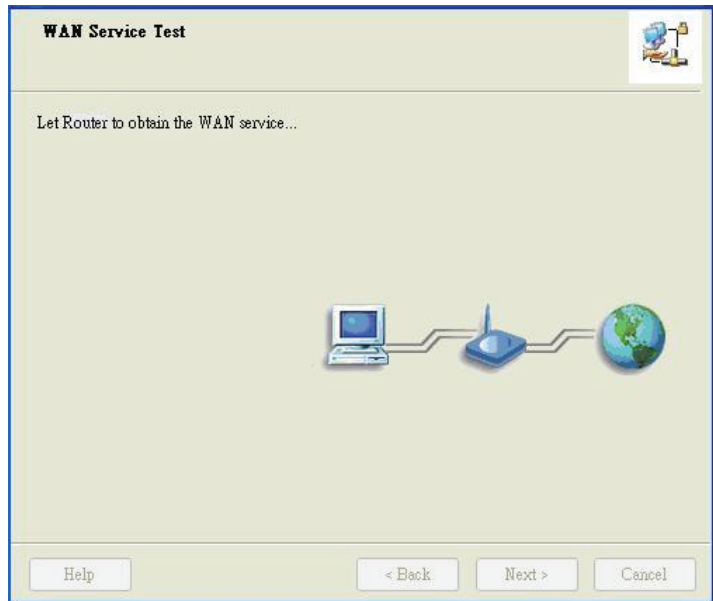
Paso 10-1

Haga clic en "Next" para probar la conexión a Internet, o también puede saltarse la prueba. Y a continuación, haga clic en "Next" para continuar.



Paso 10-2

Pruebe la conexión a Internet.



Paso 11

¡Felicidades!

La Configuración ha sido completada.

Ahora se ha conectado a Internet con éxito.

